

防爆柴油机管路安装机器人

产品介绍

Product Overview



防爆柴油机管路安装机器人

防爆柴油机管路安装机器人采用防爆柴油机驱动液压泵站做为动力，具有双吊臂和机械爪平台的两种配置模式。可实现井下不同巷道的管路安装，大幅度降低工人劳动强度，实现减人提效，保障作业安全。

技术特点

Technical Features

○ 操作方便

具备遥控/手动操作，视距内远程操作方便，配7寸液晶显示屏，显示柴油机相关参数。

○ 动力稳定

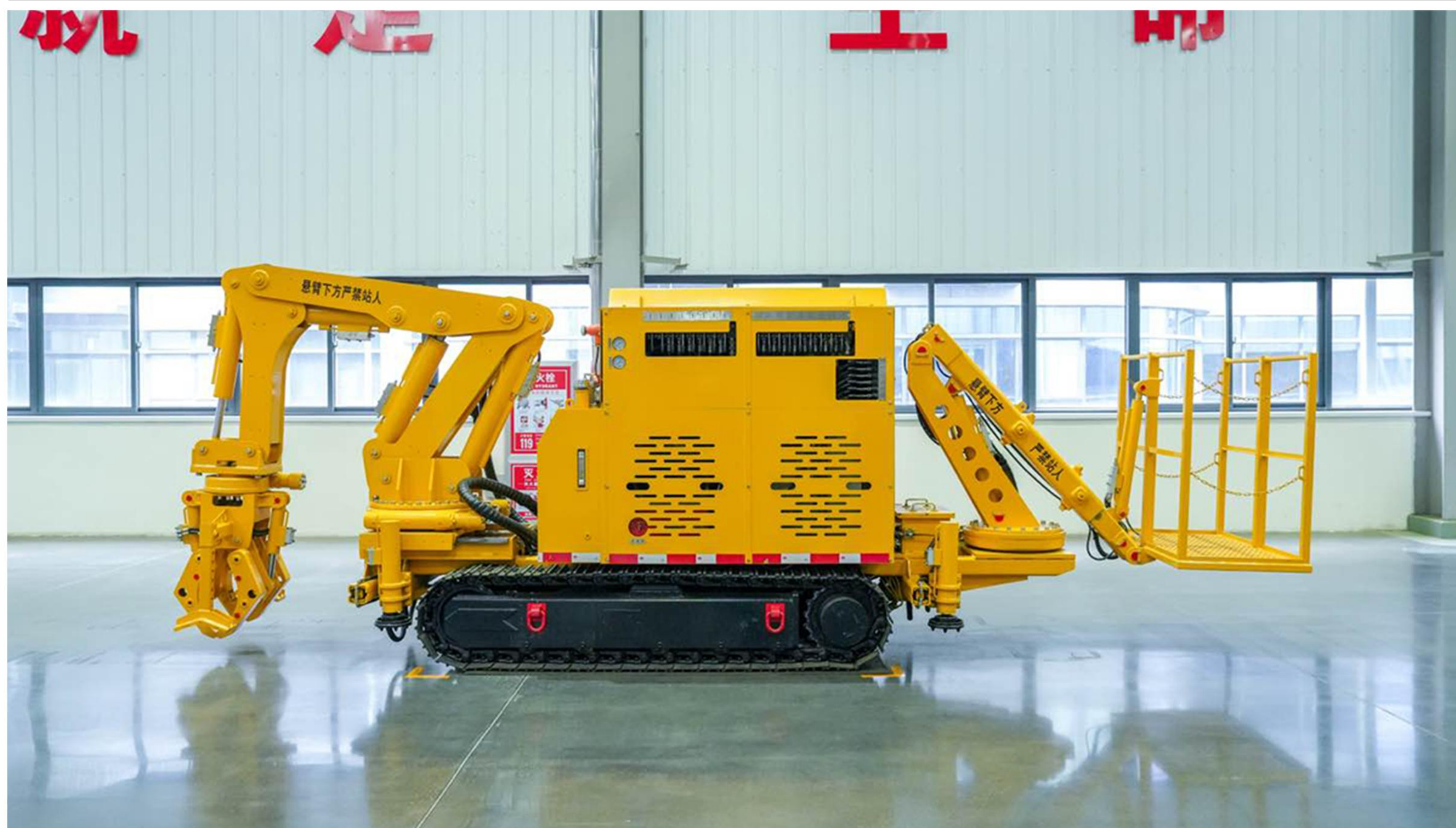
采用国三排放标准的康明斯发动机，动力强劲。

○ 通过性好

宽度仅1.2米，结构紧凑，工作时只占半幅巷道，不影响其它车辆通过。

○ 对接方便

机械手内部布置有聚氨酯轮，可防止夹伤管路，并可使管路在机械手内转动。



技术参数

Technical Parameters

| 项目 | 单位 | 参数 | 项目 | 单位 | 参数 |
|---------|----|---------|-------------|-------|--------------|
| 遥控方式 | - | 无线遥控 | 外形尺寸(长×宽×高) | m | 5.8×1.2×2 |
| 遥控距离 | m | 50 | 爬坡能力 | (°) | 20 |
| 抓举管路直径 | mm | 100-650 | 整机重量 | kg | 5500 |
| 抓举/吊装重量 | kg | 1000 | 行走速度 | m/min | 低速 15/ 高速 30 |
| 柴油机功率 | kW | 50 | 额定压力 | MPa | 20 |

