

YDD3.7 矿山动力灾害声电监测仪

产品简介

Product Overview

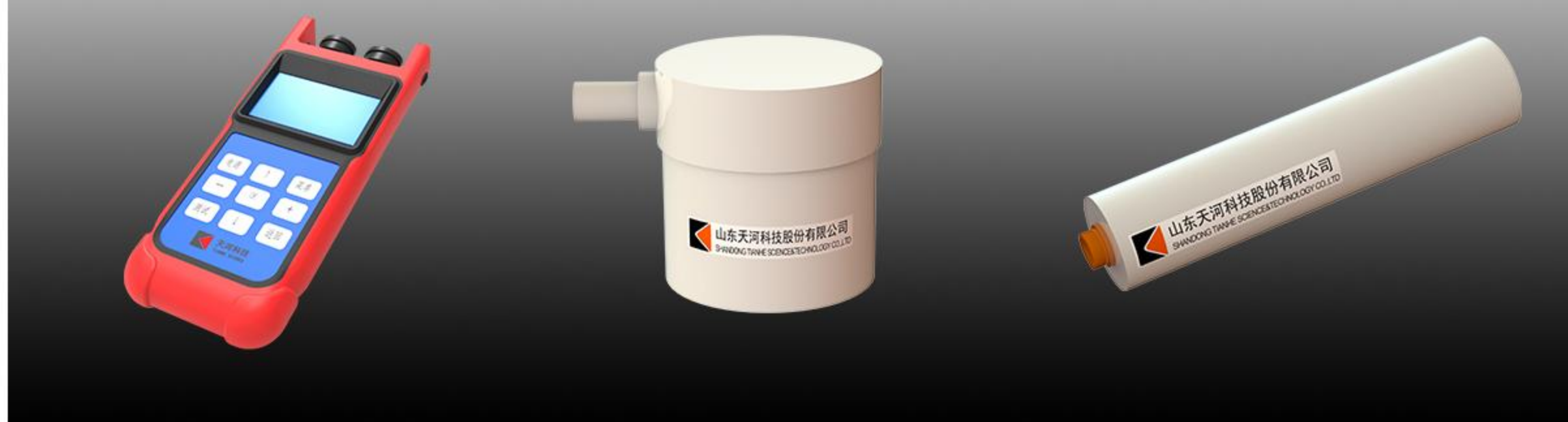


YDD3.7 矿山动力灾害声电监测仪（手持式声电监测仪），是一种双通道、多信号、定向监测仪器。可实现自动实时信号的采集、转换、处理、存储和报警，能够对多点受载程度、活动性及动力灾害危险性进行移动式测试，重量轻、携带方便。

产品组成

PRODUCT COMPOSITION

该仪器主要由声发射传感器、中低频电磁传感器、矿山动力灾害监测仪主机组成。



技术参数

Technical Parameters

项目	单位	参数	项目	参数
频带宽度	Hz	1~500k	信号监测类型	中低频电磁辐射信号和声发射信号
工作电压	VDC	3.7	最大监测范围	电磁辐射可达 50m, 声发射可达 200m
工作电流	mA	≤ 150	监测方向性	电磁辐射采用非接触定向区域监测 声发射采用不定向区域监测
最大电流	mA	≤ 350	预警方式	双指标耦合超限法和趋势动态分析法
通讯方式	-	蓝牙	数据保存方式	实时自动保存, 断电不丢失
防护等级	-	IP54	防爆形式	本质安全型
A/D 转换精度	bit	24	供电电源	内置可充电镍氢电池组
存储容量	GB	8	预警级别	自动分三级预警
连续工作时间	H	≥ 10	通道同步	双通道同步监测
重量	kg	0.5	体积	175mm × 74mm × 33.5mm

